

постановлением

(наименование документа об утверждении, включая

администрации города

наименования органов государственной власти или

Благовещенска

органов местного самоуправления, принявших

решение об утверждении схемы или подписавших
соглашение о перераспределении земельных

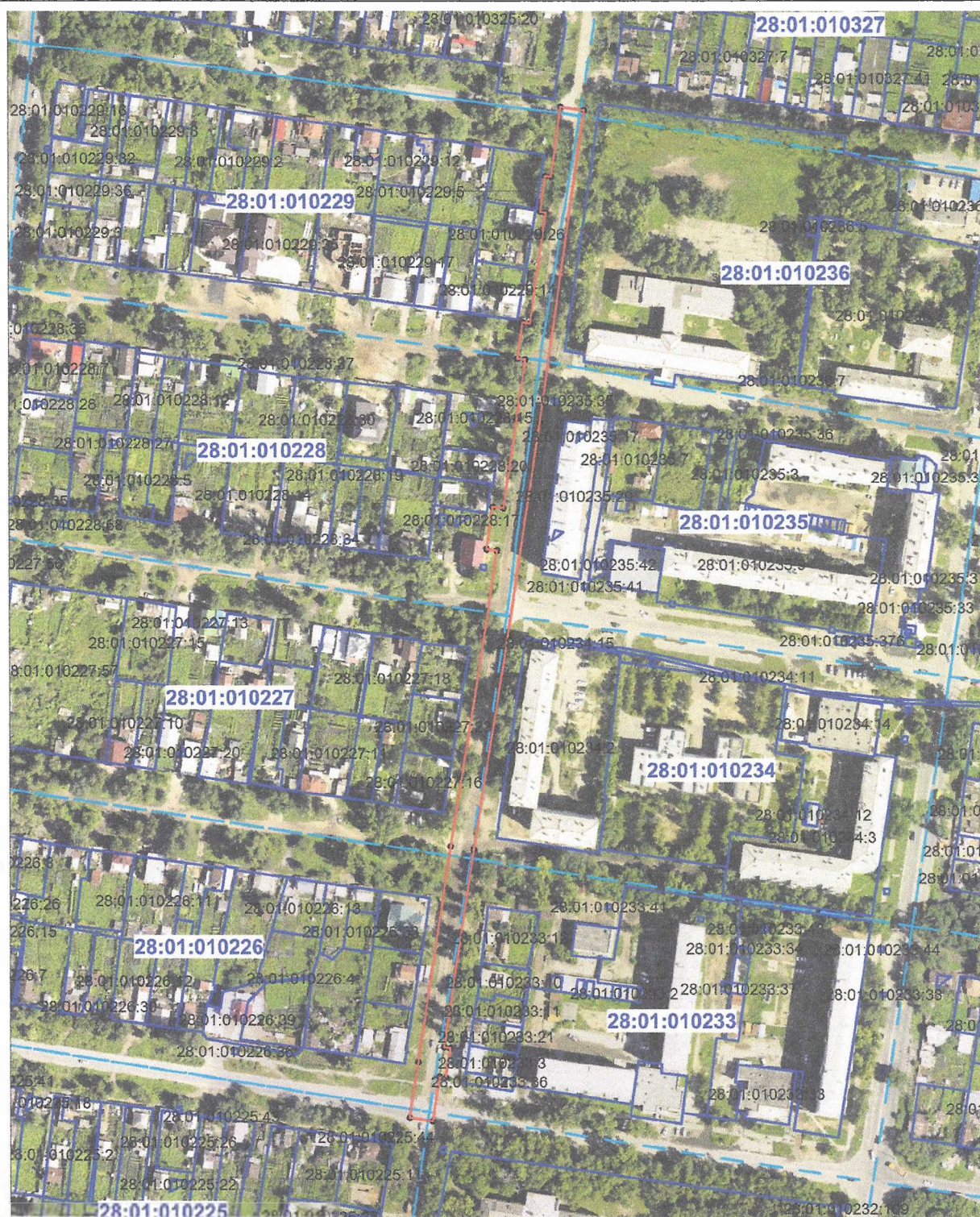
участков)

от 12.04.2023 N 1714

№п/п	Характеристики объекта и земельного участка	Объект расположен в пределах земельного участка	Площадь границ сервитута, кв.м.
1	Категория земель: Земли населенных пунктов Цель установления публичного сервитута: Для размещения сетей теплоснабжения Местоположение: Амурская область, г.Благовещенск	28:01:010325	31
2		28:01:010327	5
3		28:01:010229	1268
4		28:01:010236	391
5		28:01:010228	1275
6		28:01:010235	448
7		28:01:010227	1326
8		28:01:010234	191
9		28:01:010226	1359
10		28:01:010233	274
11		28:01:010225	44
12		28:01:010232	12
	Общая площадь сервитута		6624

	МСК-28		Местная 1991г.	
1	455 040,63	3 288 603,42	14 835,21	26 504,22
2	455 038,89	3 288 615,29	14 833,50	26 516,10
3	454 877,99	3 288 591,63	14 672,53	26 492,95
4	454 767,34	3 288 574,59	14 561,83	26 476,26
5	454 657,57	3 288 556,07	14 452,00	26 458,08
6	454 556,45	3 288 540,37	14 350,84	26 442,70
7	454 555,95	3 288 543,61	14 350,35	26 445,94
8	454 540,55	3 288 541,22	14 334,94	26 443,60
9	454 541,05	3 288 537,97	14 335,43	26 440,35
10	454 518,22	3 288 534,42	14 312,59	26 436,87
11	454 520,07	3 288 522,56	14 314,40	26 425,01
12	454 548,83	3 288 527,04	14 343,17	26 429,40
13	454 659,41	3 288 544,21	14 453,81	26 446,22
14	454 769,16	3 288 562,73	14 563,61	26 464,39
15	454 811,25	3 288 569,21	14 605,72	26 470,74
16	454 812,09	3 288 563,74	14 606,54	26 465,26
17	454 834,16	3 288 567,14	14 628,63	26 468,59
18	454 833,32	3 288 572,61	14 627,80	26 474,07
19	454 879,74	3 288 579,76	14 674,24	26 481,07
20	454 910,33	3 288 584,26	14 704,85	26 485,47
21	454 910,92	3 288 580,27	14 705,43	26 481,48
22	454 929,23	3 288 582,97	14 723,74	26 484,12
23	454 928,68	3 288 586,96	14 723,21	26 488,12
24	454 986,08	3 288 595,40	14 780,63	26 496,37
25	454 986,49	3 288 592,60	14 781,03	26 493,57
26	455 004,83	3 288 595,22	14 799,38	26 496,14
27	455 004,43	3 288 598,10	14 798,99	26 499,02
1	455 040,63	3 288 603,42	14 835,21	26 504,22

Схема расположения публичного сервитута



Условные обозначения:

- - граница публичного сервитута
- - граница кадастрового квартала
- - граница земельного участка по сведениям ЕГРН
- 28:01:010234 — номер кадастрового квартала
- 28:01:010234:2 — номер земельного участка по сведениям ЕГРН

Масштаб 1:2500